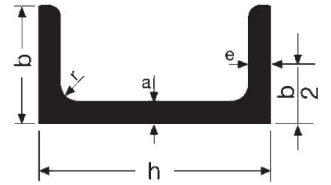
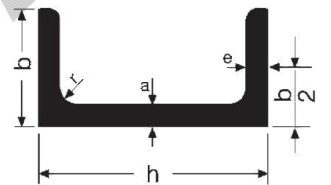


# UPS



h mm	b mm	a mm			
		4	5	5,5	6
		peso Kg/m			
25	12	1,30			
30	15	1,74			
30	33		4,27		
35	17,5		2,56		
40	20		2,87		
40	35		4,87		
50	25		3,86		
50	38		5,59		
60	30				5,07
65	42			7,09	

# Travi UPN



h mm	b mm	a mm	e mm	peso Kg/m
80	45	6	8	8,65
100	50	6	8,5	10,6
120	55	7	9	13,3
140	60	7	10	16,0
160	65	7,5	10,5	18,8
180	70	8	11	22,0
200	75	8,5	11,5	25,3
220	80	9	12,5	29,4
240	85	9,5	13	33,2
260	90	10	14	37,9
280	95	10	15	41,8
300	100	10	16	46,2

AVVERTENZA: i pesi indicati sono teorici e sono forniti a titolo puramente indicativo.